

実際の商品は予告なしに仕様・デザイン等を変更する場合がありますので、あらかじめご了承ください。

AIV: Advanced Infrastructure View 概要資料

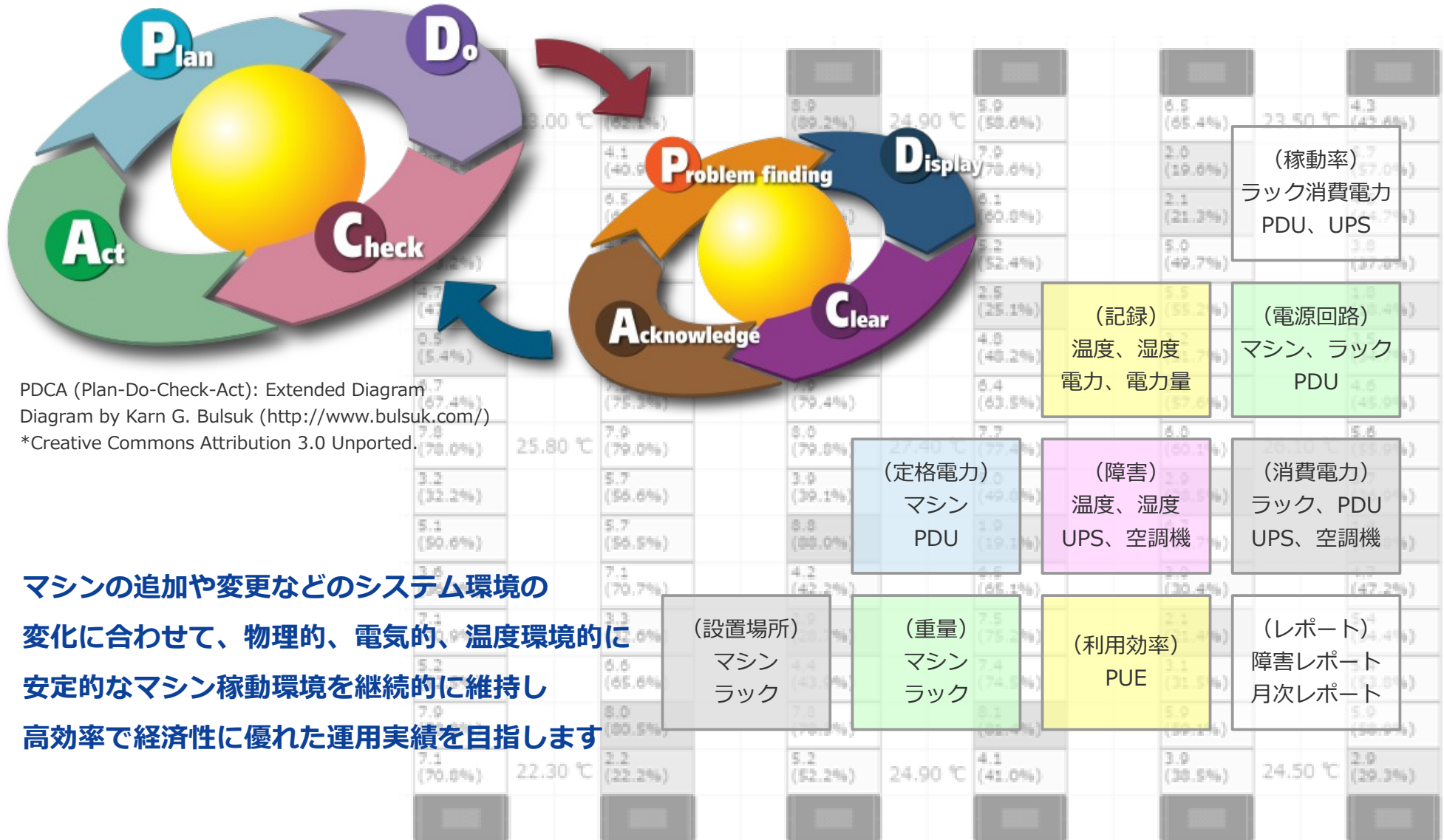
Version 17.2



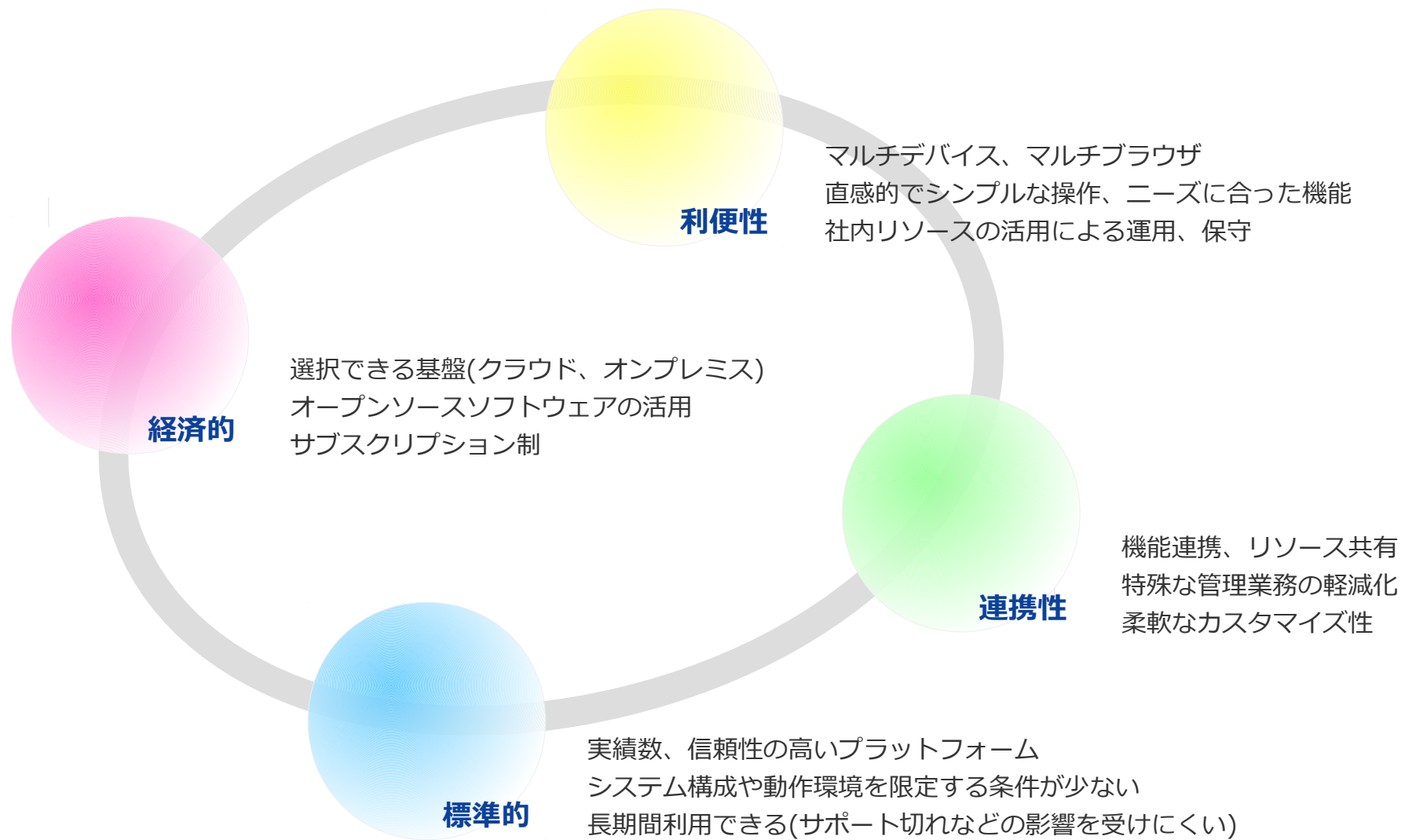
※aiv_outline_partner_17_2.pdf (Application version 17.2)
 ※OS名、メーカー名、商品名、ロゴ等は各メーカーの登録商標です
 ※ZabbixはZabbix SIAのラトビアおよびその他の国における登録商標または商標です



日々必要なITファシリティインフラの代表的な運用管理



運用管理アプリケーションに求められる最近のニーズ



Advanced Infrastructure Viewの適用範囲

運用管理 – ITファシリティ運用に特化した機能

(情報管理)

- マシン、ラック、ファシリティの基本情報
- ラックの設置場所、マシンの搭載位置
- マシンの定格電力、重量
- ラック毎の定格電力、総重量

(データ管理)

- PUEの自動計算
- ラック毎の消費電力の集計
- グラフ、レポート(帳票)
- CSVファイル出力

運用監視 – 無償で利用できるZabbixを活用

(SNMP監視)

- UPS、PDU、空調機等のファシリティ
- 温度、湿度、電力等の環境監視
- 一般的なネットワーク監視

(リソース監視)

- Linux, Unix, Windows, Mac
- ハードウェア(CPU、HDD、Network)
- サービス、プロセス数
- WEB監視、Ping監視、IPMI監視

Advanced Infrastructure View

(システム構成) クラウド、オンプレミス
既存IT基盤の活用
標準的な構成

(マルチブラウザ) Internet Explorer、Edge
Google Chrome、Firefox
Safari、Opera

動作環境

ライセンスの種類

名称	トライアル (TRIAL)	リミテッド (LIMITED)	スタンダード (STANDARD)
本資料のマーク	なし		
概要	評価版 (スタンダードと同じ機能)	機能限定版 (基本機能のみ)	通常版 (基本機能+プラグイン機能)
利用範囲 (1ライセンス)	WEBサーバ1台 (1FQDN または 1IPアドレス)	WEBサーバ1台 (1FQDN または 1IPアドレス)	WEBサーバ1台 (1FQDN または 1IPアドレス)
有効期間	最大3ヶ月 (延長不可)	6ヶ月	1年
サポート期間	ライセンス有効期間のみ	ライセンス有効期間のみ	ライセンス有効期間のみ
アップデート提供	なし	あり (サポート期間のみ)	あり (サポート期間のみ)
バグフィックス対応	なし	不定期	随時
アップグレード	リミテッド スタンダード	スタンダード	なし
カスタマイズ対応	なし	なし	あり (有償)
お問い合わせ対応	メール	メール	メール
バナー広告表示	あり	あり	なし
価格	無償	無償	有償

アプリケーションの基本機能

ログイン機能

ユーザID

パスワード

ログイン

ユーザID、パスワードによるログイン認証
利用期限付きのユーザIDも作成できます

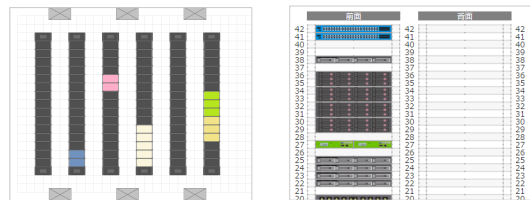
ユーザグループ

グループ

- 参照者 ▼
- 参照者
- 登録者
- 管理者

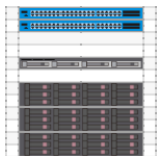
管理/登録/参照の操作権限グループ
ユーザの運用範囲に合わせて選択

レイアウト画面の作成



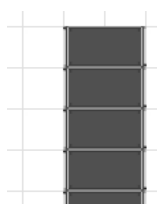
シンプルな操作でマシン、ラック、
ファシリティオブジェクトを登録

マシンの基本情報



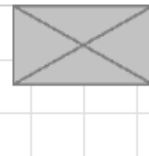
ホスト名 IPアドレス
システム名 タイプ
メーカー モデル シリアル番号
管理名称 管理者 顧客名
定格電力 重量 利用期間
URL メモ

ラックの基本情報



有効スペース
メーカー モデル シリアル番号
管理名称 管理者 顧客名
外形寸法 運用定格電力
最大積載重量 重量
利用期間 メモ

ファシリティの基本情報



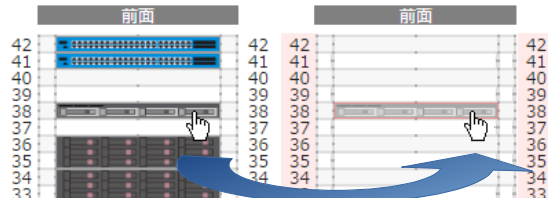
ホスト名 IPアドレス タイプ
メーカー モデル シリアル番号
管理名称 管理者 顧客名
定格電力 重量 利用期間
URL メモ

定格電力と重量の登録

定格電力[kW]	定格電力[%]	積載重量[kg]	積載重量[%]
10.0	100.5	564.0	94.0
8.1	80.5	445.0	74.2
8.3	83.3	438.0	73.0
3.4	33.7	135.0	22.5
9.0	90.1	632.0	105.3

マシンの定格電力と重量を登録して、
ラック毎の定格電力と総重量を確認

登録アイテムの移動



登録したマシンアイテムはドラッグ操作で
他のラックに移動することができます

障害連絡先の表示

障害連絡先			
障害発生時は下記連絡先にお問い合わせください。			
カテゴリ	保守契約ID	会社名	電話番号
ITファシリティ全般	777-123456	〇〇〇〇〇株式会社	0120-xxxx-xx
受変電設備/発電設備	xxx-xxxxxx	〇〇〇〇〇株式会社	0120-xxxx-xx
STS/UPS/PDU	xxx-xxxxxx	株式会社アド・コム	0120-xxxx-xx
空調機	xxx-xxxxxx	〇〇〇〇〇株式会社	0120-xxxx-xx

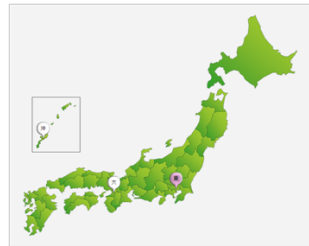
障害連絡先の情報を登録して
アプリケーションユーザで情報共有

画面階層構成

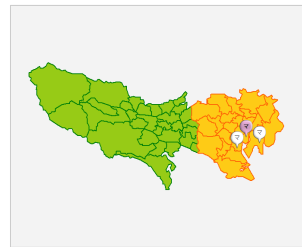
複数のサイト(拠点)、複数のスペース(マシンルームやサーバールーム)を登録し、統合的なITファシリティインフラの管理を実現



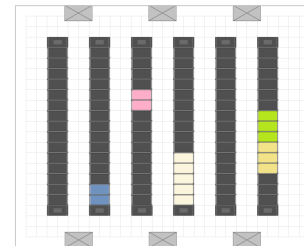
ログイン画面



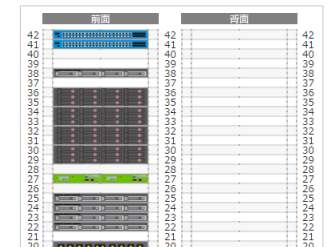
トップ画面



サイト画面



スペース画面

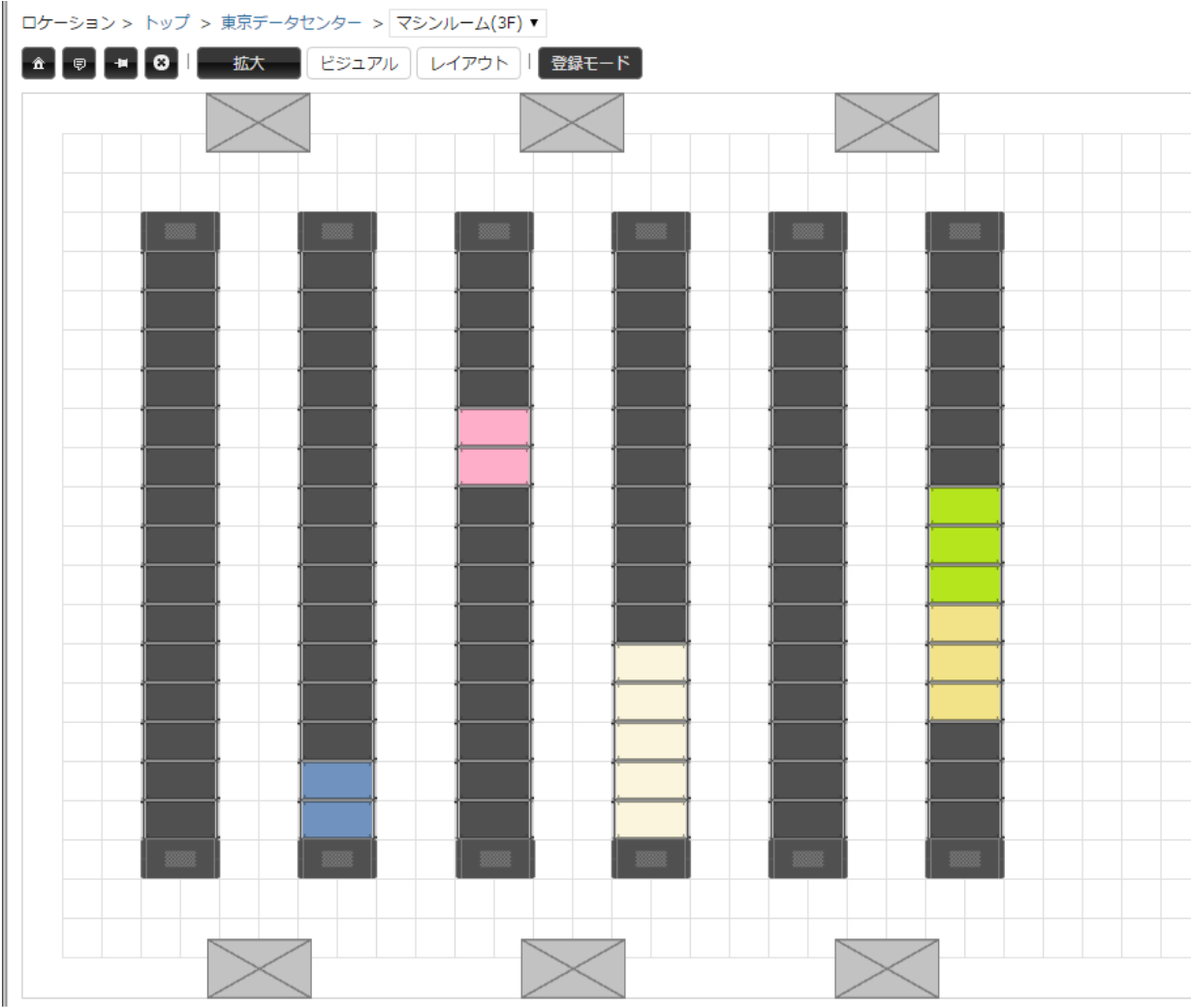


ラック画面

トップ、サイト、スペース画面の背景は任意の画像ファイルやGoogleマップAPI等のIMGタグ等を設定できます
スペース画面のラックとファシリティ、ラック画面のマシンオブジェクトは任意の画像ファイルを設定できます
ログイン画面は固定画像表示とスライド表示を選択できます (カスタマイズスクリプトによるロゴ画像、ヘッダー、フッターの加工も行えます)

スペース画面（レイアウト表示）

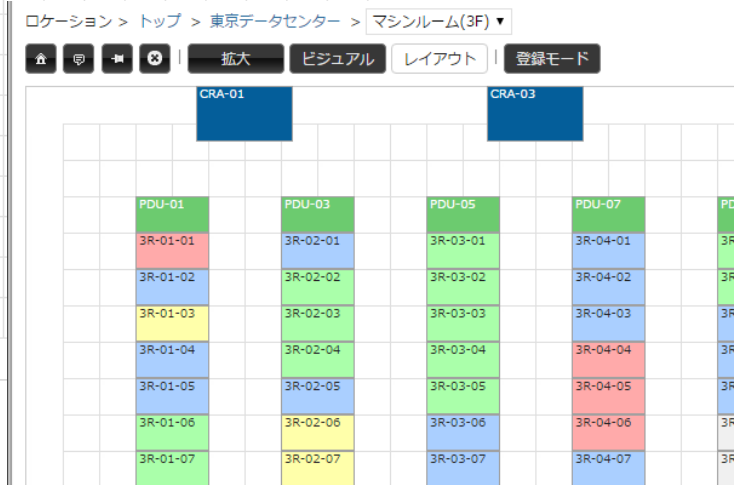
LTD STD



スペース画面にラックオブジェクトとUPS、PDU、空調機などのファシリティオブジェクトを登録





ラックの運用定格電力に対するラックに登録したマシンの定格電力合計の割合を算出し、その割合に応じて背景色を変化させた、ラックオブジェクトを表示することもできます

背景画像は任意の画像を登録することができます
ラック、ファシリティアイテムは任意の画像を登録することができます



ラックのリスト表示

ロケーション > トップ > 東京データセンター > マシンルーム(3F) ▼





 拡大 ビジュアル レイアウト 登録モード

ラックの情報はリスト形式で参照することができます
登録されているマシン数、定格電力、積載重量も表示され、
運用定格電力、最大積載重量に対する割合も確認できます

基本情報 ラック マシン ファシリティ

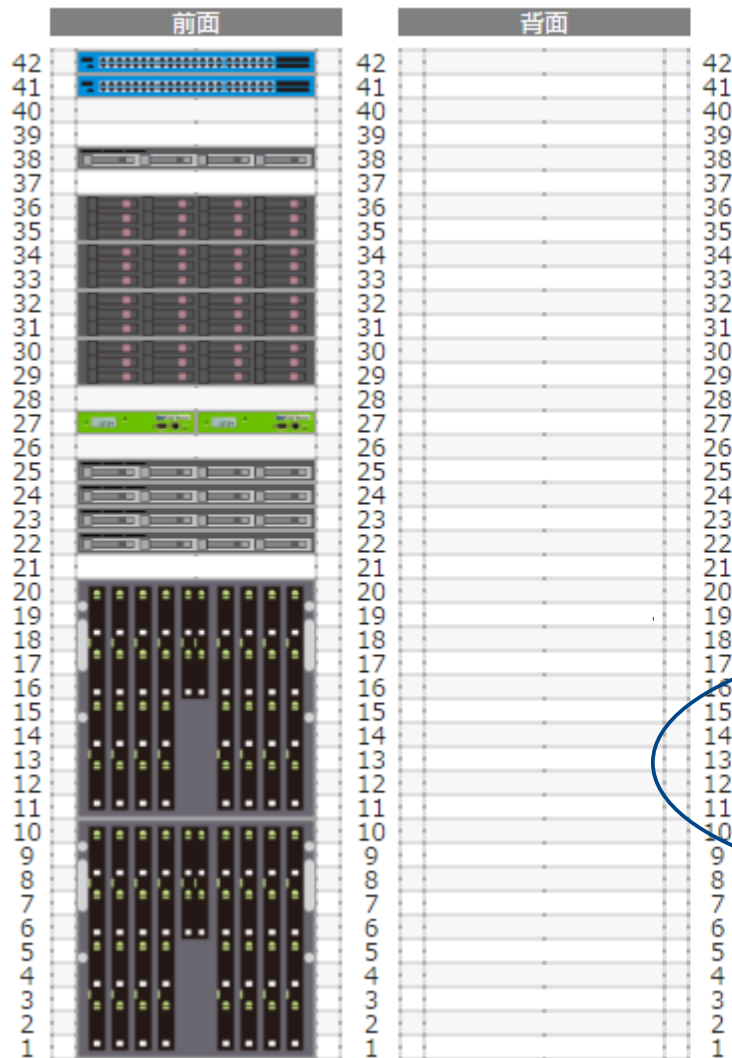
15 ▼ | 1 of 6 | 90 件中 1 ~ 15 件を表示しています

検索 あいまい ▼

ラック	有効スペース[U]	マシン数	運用定格電力[kW]	定格電力[kW]	定格電力[%]	最大積載重量[kg]	積載重量[kg]	積載重量[%]	メーカー	モデル
3R-01-01		42	15	10.0	10.0	100.5	600.0	564.0	94.0	株式会社□□□□ RK42-600
3R-01-02		42	17	10.0	8.1	80.5	600.0	445.0	74.2	株式会社□□□□ RK42-600
3R-01-03		42	8	10.0	4.8	48.1	600.0	265.0	44.2	株式会社□□□□ RK42-600
3R-01-04		42	14	10.0	8.9	89.2	600.0	473.0	78.8	株式会社□□□□ RK42-600
3R-01-05		42	22	10.0	8.3	83.3	600.0	438.0	73.0	株式会社□□□□ RK42-600
3R-01-06		42	8	10.0	3.9	38.7	600.0	215.0	35.8	株式会社□□□□ RK42-600
3R-01-07		42	7	10.0	4.7	47.1	600.0	289.0	48.2	株式会社□□□□ RK42-600
3R-01-08		42	15	10.0	7.1	70.7	600.0	303.0	50.5	株式会社□□□□ RK42-600
3R-01-09		42	6	10.0	9.0	90.1	600.0	526.0	87.7	株式会社□□□□ RK42-600
3R-01-10		42	6	10.0	8.3	82.6	600.0	466.0	77.7	株式会社□□□□ RK42-600
3R-01-11		42	9	10.0	5.0	49.8	600.0	239.0	39.8	株式会社□□□□ RK42-600
3R-01-12		42	10	10.0	3.4	33.7	600.0	135.0	22.5	株式会社□□□□ RK42-600
3R-01-13		42	28	10.0	9.0	90.1	600.0	632.0	105.3	株式会社□□□□ RK42-600
3R-01-14		42	9	10.0	4.1	41.2	600.0	217.0	36.2	株式会社□□□□ RK42-600
3R-01-15		42	6	10.0	3.3	32.8	600.0	203.0	33.8	株式会社□□□□ RK42-600

運用定格電力、最大積載重量を超えている場合は赤字で表示されます
定格電力、積載重量で並び替えを行うことができます
表示される内容はCSVファイルに出力することができます

ラック画面（定格電力合計と総重量の表示）



基本情報		マシン	
ラック名称	3R-01-01		
有効スペース[U]		42	
メーカー	株式会社□□□□		
モデル	RK42-600		
シリアル番号	1234567890		
管理者	クラウドサービスグループ		
顧客名	〇〇〇〇株式会社		
外形寸法	2000x600x1200		
運用定格電力[kW]		10.0	
最大積載重量[kg]		600.0	
重量[kg]		95.0	
マシン数		15	
定格電力合計[kW]		10.0	(100.5%)
マシン総重量[kg]		564.0	(94.0%)
ラック総重量[kg]		659.0	

運用定格電力に対する登録したマシンの定格電力合計の割合を表示します

最大積載重量に対する登録したマシンの総重量の割合を表示します

運用定格電力、最大積載重量を超えている場合は赤字で表示されます

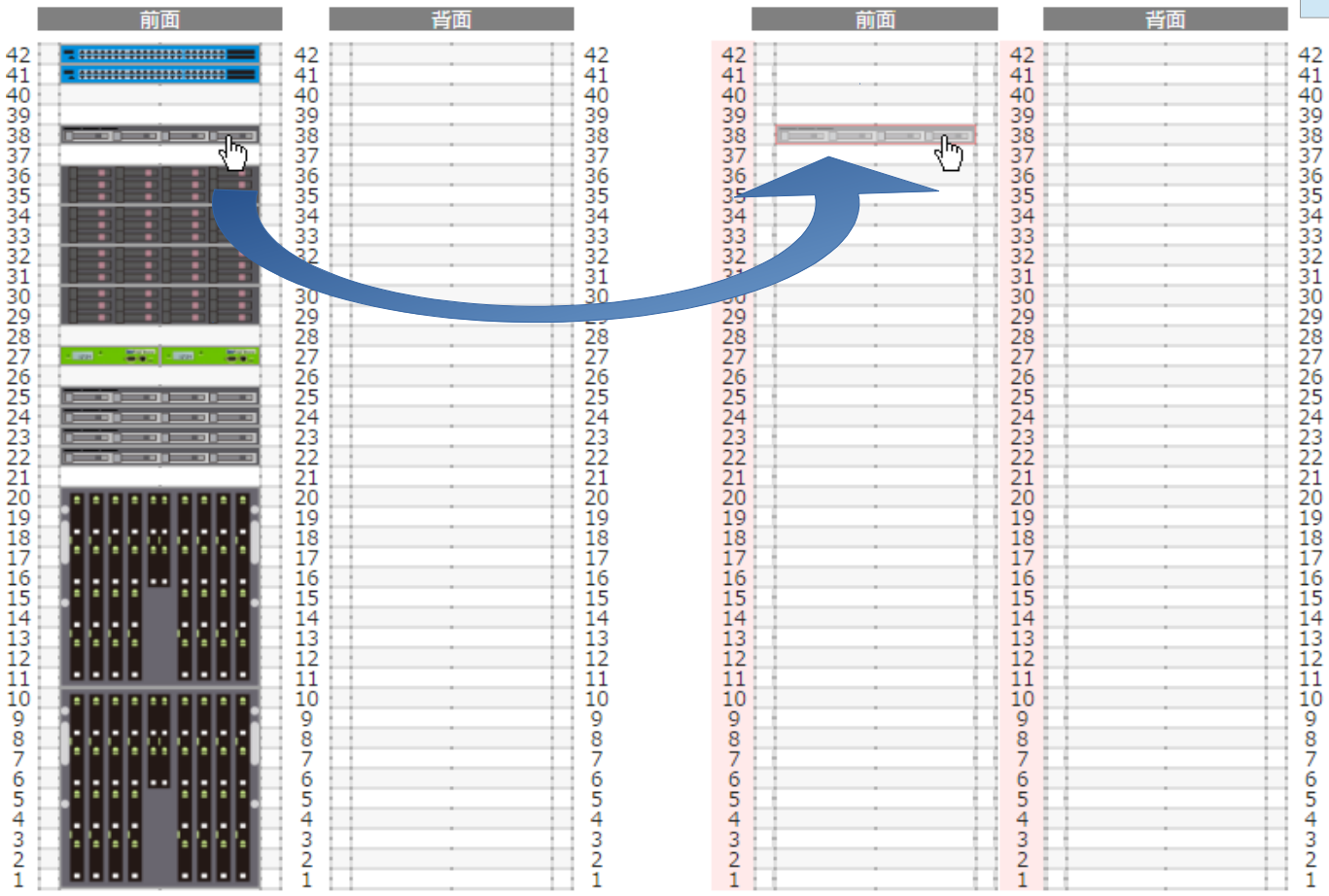
マシンオブジェクトは前面と背面に登録することができます
 マシンアイテムは任意の画像を登録することができます

マシンの移動

サイト ▼
 スペース ▼
 ラック ▼

サイト ▼
 スペース ▼
 ラック ▼

移動元と移動先のラックを指定し、マシンオブジェクトをドラッグして移動



ラック、ファシリティアイテムを他のスペースに移動する機能もあります

クイック検索

クイック検索

マシン

ラック

ファシリティ

アイテムの検索文字を入力し、ヒットしたリストアイテムを表示

- (マシン) 名称、ホスト名、IPアドレス、モデル、シリアル番号、顧客名など
- (ラック) 名称、モデル、シリアル番号、顧客名など
- (ファシリティ) 名称、ホスト名、IPアドレス、モデル、シリアル番号、顧客名など

選択したアイテムが登録されている画面へ移動することができます

クイック検索

マシン

マシンルーム(3F) - 東京データセンター
 STORAGE-01 - 3R-01-01
 STORAGE-02 - 3R-01-01
 STORAGE-03 - 3R-01-01
 STORAGE-04 - 3R-01-01



検索文字にヒットしたリストアイテムが表示されます
 アイテムを選択し、【Go】ボタンをクリックすると、
 選択したアイテムが登録されている画面に移動します

前面		背面	
42	[Server Icon]	42	[Server Icon]
41	[Server Icon]	41	[Server Icon]
40	[Server Icon]	40	[Server Icon]
39	[Server Icon]	39	[Server Icon]
38	[Server Icon]	38	[Server Icon]
37	[Server Icon]	37	[Server Icon]
36	[Server Icon]	36	[Server Icon]
35	[Server Icon]	35	[Server Icon]
34	[Server Icon]	34	[Server Icon]
33	[Server Icon]	33	[Server Icon]
32	[Server Icon]	32	[Server Icon]
31	[Server Icon]	31	[Server Icon]
30	[Server Icon]	30	[Server Icon]
29	[Server Icon]	29	[Server Icon]
28	[Server Icon]	28	[Server Icon]
27	[Server Icon]	27	[Server Icon]
26	[Server Icon]	26	[Server Icon]
25	[Server Icon]	25	[Server Icon]
24	[Server Icon]	24	[Server Icon]
23	[Server Icon]	23	[Server Icon]
22	[Server Icon]	22	[Server Icon]
21	[Server Icon]	21	[Server Icon]
20	[Server Icon]	20	[Server Icon]
19	[Server Icon]	19	[Server Icon]
18	[Server Icon]	18	[Server Icon]
17	[Server Icon]	17	[Server Icon]
16	[Server Icon]	16	[Server Icon]
15	[Server Icon]	15	[Server Icon]
14	[Server Icon]	14	[Server Icon]
13	[Server Icon]	13	[Server Icon]
12	[Server Icon]	12	[Server Icon]
11	[Server Icon]	11	[Server Icon]
10	[Server Icon]	10	[Server Icon]
9	[Server Icon]	9	[Server Icon]
8	[Server Icon]	8	[Server Icon]
7	[Server Icon]	7	[Server Icon]
6	[Server Icon]	6	[Server Icon]
5	[Server Icon]	5	[Server Icon]
4	[Server Icon]	4	[Server Icon]
3	[Server Icon]	3	[Server Icon]
2	[Server Icon]	2	[Server Icon]
1	[Server Icon]	1	[Server Icon]

基本情報	マシン
ラック名称	3R-01-01
有効スペース[U]	42
メーカー	株式会社□□□□
モデル	RK42-600
シリアル番号	1234567890
管理者	クラウドサービスグループ
顧客名	□□□□株式会社
外形寸法	2000x600x1200
運用定格電力[kW]	10.0
最大積載重量[kg]	600.0
重量[kg]	95.0
マシン数	15
定格電力合計[kW]	10.0 (100.5%)
マシン総重量[kg]	564.0 (94.0%)
ラック総重量[kg]	659.0

画面表示の際、選択したアイテムが点滅します（3秒間）

サイドメニューの設定とオリジナルメニューの作成

サイトツリー

- 東京データセンター
 - マシンルーム(3F)
 - マシンルーム(5F)
 - マシンルーム(7F)
- 大阪データセンター
 - マシンルーム(11F)
 - マシンルーム(12F)
- 沖縄データセンター
 - マシンルーム(2F)

クイック検索

マシン
 名称、ホスト名...

ラック
 名称、シリアル番号...

ファシリティ
 名称、シリアル番号...

共有ファイル

設定

登録

表示メニュー

-
-
-
-
-
-
-
-
-
-

非表示メニュー

-
-
-
-
-

表示順

表示/非表示

サイドメニューの表示内容は表示順、表示/非表示の設定が可能

カスタマイズメニューの機能を利用して、任意のオリジナルメニューを作成することもできます

カスタマイズ 1

タイトル

タグ

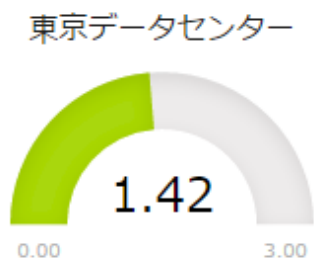
グループID

カスタマイズメニューを表示するグループID（ユーザグループ）を指定することができます
 リミテッドライセンス、およびトライアルライセンスの場合はメニューにバナー広告が表示されます

拡張プラグインを導入して追加される機能

STD

dashboard_pue



データセンターの電力使用効率を示すPUEの日別、および月別の自動計算機能を追加します

折れ線グラフによるPUEの推移や円グラフによる消費電力要素の比率を確認することができます

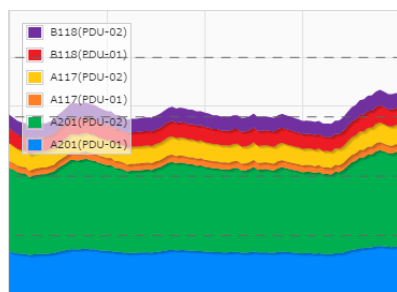
atr_events

未確認のイベント		
日時	深刻度	イベント
2016-11-02(水) 16:46:34	重症の障害	重故障発生 CRA-01
2016-11-02(水) 16:38:00	情報	coldStart on FRONT-01 FRONT-01
2016-11-01(火) 10:49:35	警告	バッテリー運転 UPS#4
2016-11-01(火) 10:49:35	警告	バッテリー運転 UPS#3
2016-11-01(火) 10:49:35	警告	バッテリー運転 UPS#2

Advanced Trap Receiverのイベントデータを参照し、SNMPトラップイベントの表示機能を追加します

SNMPエージェントとマシン、ファシリティアイテムを連携させることができます

circuit_items



単相2線/単相3線/三相3線/三相4線の電源回路アイテムを登録する機能を追加します

電源回路アイテムはマシン、ラック、ファシリティアイテムと連携させることができます

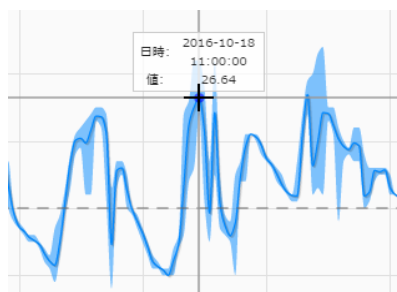
dashboard_alarm_device

東京データセンター			
マシンルーム(3F)	赤 (システム警告)	黄 (システム注意)	青 (UPS/PDU)
マシンルーム(5F)	赤 (システム警告)	黄 (システム注意)	青 (UPS/PDU)
マシンルーム(7F)	赤 (システム警告)	黄 (システム注意)	青 (UPS/PDU)
電気室	赤 (電気)	黄 (空調)	緑 (温度)

大阪データセンター			
マシンルーム(11F)	赤 (システム警告)	黄 (システム注意)	青 (UPS/PDU)
マシンルーム(12F)	赤 (システム警告)	黄 (システム注意)	青 (UPS/PDU)

ネットワーク対応警告灯のステータス（点灯とブザーの状態）を表示する機能、リモートからクリア（消灯とブザー停止）する機能を追加します
複数台のステータスをまとめて確認することができます

zabbix_items

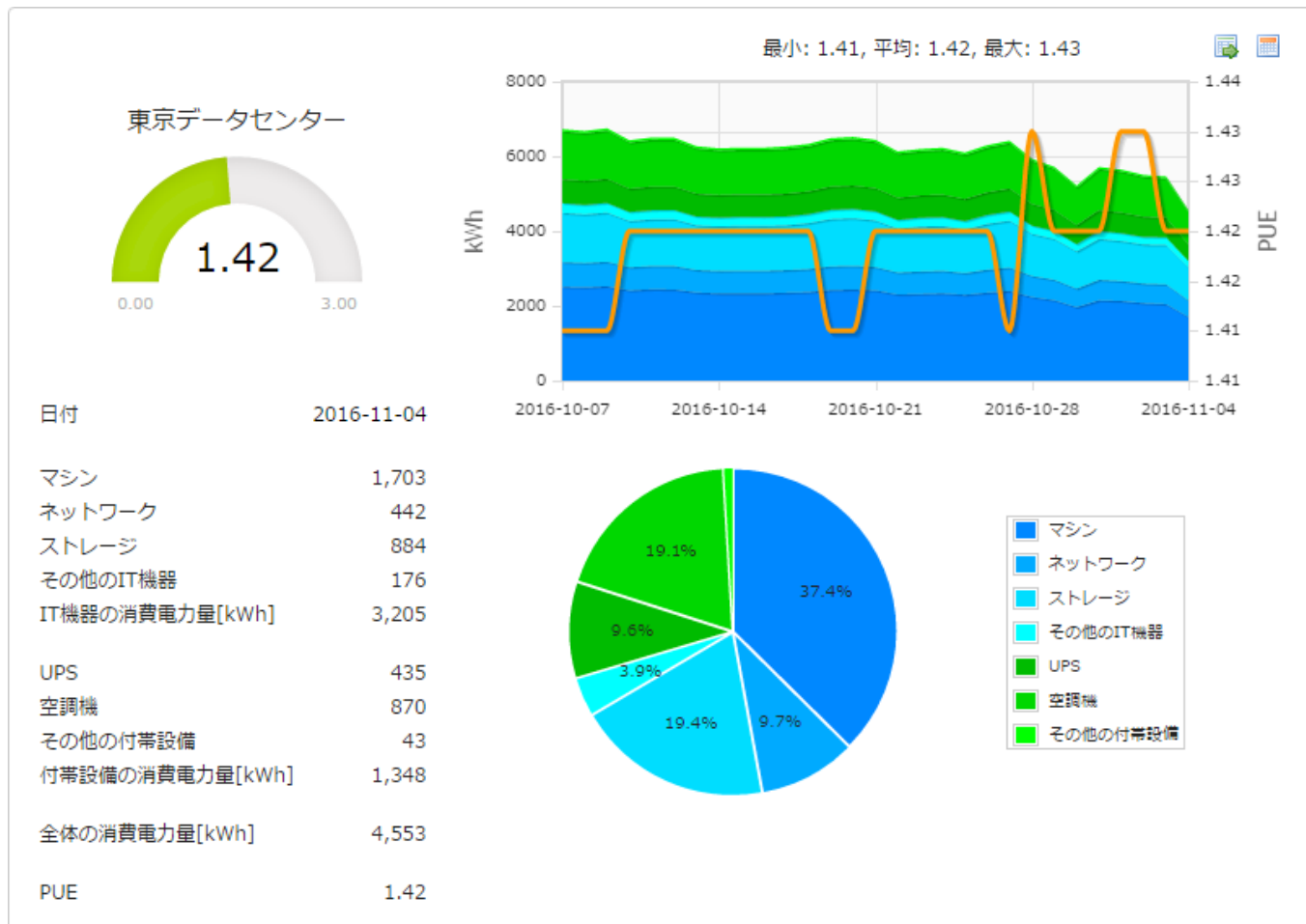


Zabbixのアイテムデータを参照し、グラフやレポート（帳票）を表示する機能、トリガーイベント（最新の障害）を表示する機能を追加します
レイアウトに数値型のアイテムデータを表示することができます

拡張プラグインはスタンダードライセンスで利用することができます
リミットドライセンスは拡張プラグインを利用することができません

拡張プラグイン dashboard_pue

STD

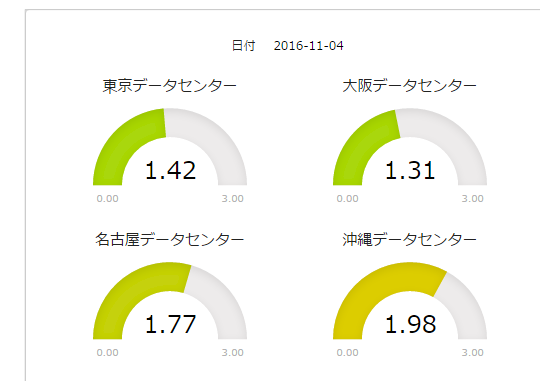


折れ線グラフからPUEの推移を確認できます

消費電力要素の積み上げグラフと円グラフを表示します

PUEの計算値や消費電力量のデータは日別、月別を指定してCSVファイルに出力することができます

サイト別やフロア別などの複数のPUEを、まとめて表示することもできます



IT機器、付帯設備、全体の消費電力量の集計値を表示します

PUEは4つの算出モードから選択できます

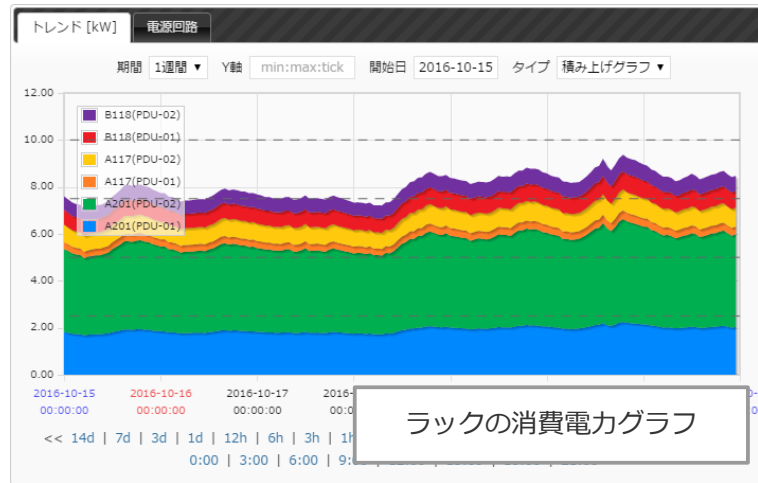
1: IT機器と全体、2: IT機器と付帯設備、3: IT機器と付帯設備と全体、4: 付帯設備と全体

拡張プラグインはスタンダードライセンスで利用することができます

拡張プラグイン circuit_items

STD

8.5 (84.8%)	3R-01-01	
6.4 (63.9%)	顧客名	〇〇〇〇株式会社
2.5 (25.2%)	運用定格電力[kW]	10.0
7.3 (73.0%)	A201(PDU-01)	2.0
4.7 (46.9%)	A201(PDU-02)	4.0
0.5 (5.3%)	A117(PDU-01)	0.3
6.6 (66.3%)	A117(PDU-02)	0.8
7.8 (78.0%)	B118(PDU-01)	0.7
	B118(PDU-02)	0.7
	消費電力[kW]	8.5(84.8%)
	7.7 (76.9%)	7.7 (77.4%)



単相 2 線 / 単相 3 線 / 三相 3 線 / 三相 4 線の電源回路アイテムを登録する機能を追加します

各電源回路アイテムに以下の電源要素を登録することができます

「電流」「電圧」「電力」「力率」「周波数」「電力量」

電源回路アイテムはマシン、ラック、ファシリティアイテムと連携させることができます

ラックに電源回路を登録すると、ラック毎の消費電力を集計し、レイアウト画面に表示します

ラックの消費電力リストを利用して、消費電力の大きいラックを確認することができます。マシン定格電力との比較もできます (CSV ファイル出力対応)

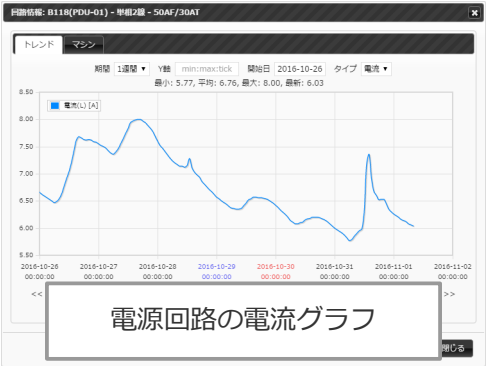
ラック	運用定格電力[kW]	消費電力[kW]	消費電力[%]	定格電力[kW]	定格電力[%]	消費/定格[%]	管理者
3R-03-01	10.0	8.6	85.9	11.0	110.0	78.1	
3R-03-10	10.0	8.5	84.8	11.3	113.0	75.0	
3R-01-01	10.0	8.2	81.8	10.0	100.5	81.8	クラウドサービスグループ
3R-02-06	10.0	8.2	81.7	10.5	105.0	77.8	クラウドサービスグループ
3R-02-14	10.0	7.7	77.4	9.8	98.0	79.0	
3R-03-08	10.0	7.7	77.0	9.5	95.2	81.1	
3R-04-14	10.0	7.7	76.7	9.7	97.3		
3R-03-07	10.0	7.6	76.1	9.4	93.9		

拡張プラグインはスタンダードライセンスで利用することができます

電源回路アイテムはラック毎に最大 10 回路、マシン毎に最大 2 回路登録することができます
ラック画面に表示されるマシン情報とラック情報に電源回路の項目が追加されます

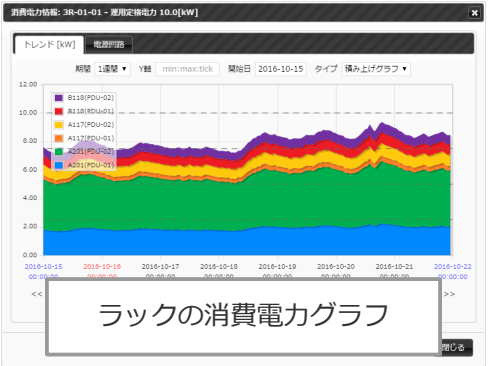
基本情報	マシン
ク名称	3R-01-01
スペース[U]	42
カ	株式会社□□□□
ル	RK42-600
アル番号	1234567890
者	クラウドサービスグループ
名	〇〇〇〇株式会社
寸法	2000x600x1200
定格電力[kW]	10.0
積載重量[kg]	600.0
[kg]	95.0
マシン数	15
定格電力合計[kW]	10.0 (100.5%)
マシン総重量[kg]	564.0 (94.0%)
ラック総重量[kg]	659.0
電源回路	A201(PDU-01) A201(PDU-02) A117(PDU-01) A117(PDU-02) B118(PDU-01) B118(PDU-02)
消費電力[kW]	7.6 (76.1%)

拡張プラグインはスタンダードライセンスで利用することができます



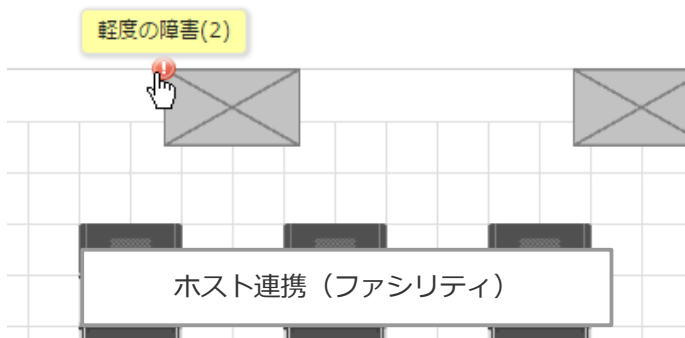
ラック	位置	U	高さ	マシン (ホスト名)	電源回路 A (デバイス名)	Ext A	電源回路 B (デバイス名)	Ext B
3R-01-01	前装	25.00	1.00	FRONT-01	B118 (PDU-01)		B118 (PDU-02)	
3R-01-01	前装	24.00	1.00	FRONT-02	B118 (PDU-01)		B118 (PDU-02)	
3R-01-01	前装	23.00	1.00	FRONT-03	B118 (PDU-01)		B118 (PDU-02)	
3R-01-01	前装	22.00	1.00	FRONT-04	B118 (PDU-01)		B118 (PDU-02)	

電源回路のマシンリスト



拡張プラグイン zabbix_items

STD



世界中のIT運用で利用され、監視対象数に制限なく無償利用できる Zabbix のアイテムデータ、イベントデータを参照し、ITファシリティインフラの監視運用に必要な不可欠なさまざまな機能を追加します

アイテム連携	温度や湿度等のアイテムデータ(数値型)をレイアウトに表示
ホスト連携	マシン、ファシリティアイテムにZabbixホストを連携
グラフ表示	アイテムデータの折れ線、積み上げ、棒グラフの表示
イベント表示	トリガーイベントの表示 (CSVファイル出力対応)
最新のデータ	最新のアイテムデータのリスト表示 (CSVファイル出力対応)
レポート	アイテムデータのレポート表示 (CSVファイル出力対応)
ヒストリ	単一アイテムのヒストリデータ表示 (CSVファイル出力対応)

最新の障害

3件のイベントを表示しました 更新時刻: 2016-10-25(火) 13:13:40

日時	深刻度	問題
2016-10-25(火) 12:18:23	軽度の障害	EDGE-01 is unavailable by ICMP EDGE-01
2016-10-25(火) 11:19:45	警告	Processor load is too high on FRONT-01 FRONT-01
2016-10-25(火) 08:51:07	警告	温度 CH1 上限注意 25.30 °C DN4104A-1

イベント表示 (最新の障害)

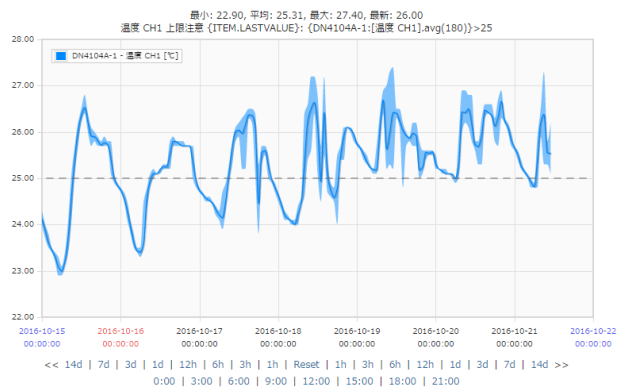
アプリケーション	アイテム	最新の値	変更	最新のチェック	更新間隔[s]
PDU-01	B面200V	B202 [A]	20.25 0.04	2016-10-26 11:26:16	300
		B212 [A]	20.25 0.04	2016-10-26 11:26:21	300
A面200V	A213 [A]	16.57 0.03	2016-10-26 11:26:24	300	
B面200V	B208 [A]	16.20 0.03	2016-10-26 11:26:19	300	
		B214 [A]	16.20 0.03	2016-10-26 11:26:22	300
A面200V	A207 [A]	13.26 0.03	2016-10-26 11:26:13	300	
	A211 [A]	13.26 0.03	2016-10-26 11:26:15	300	
B面200V	B204 [A]	12.15 0.02	2016-10-26 11:26:17	300	
A面200V	A201 [A]	9.94 0.02	2016-10-26 11:26:10	300	
		A215 [A]	9.94 0.02	2016-10-26 11:26:25	300
	A203 [A]	6.63 0.01	2016-10-26 11:26:11	300	
	A205 [A]	0.00 0.00	2016-10-26 11:26:12	300	

最新のデータ (CSVファイル出力対応)

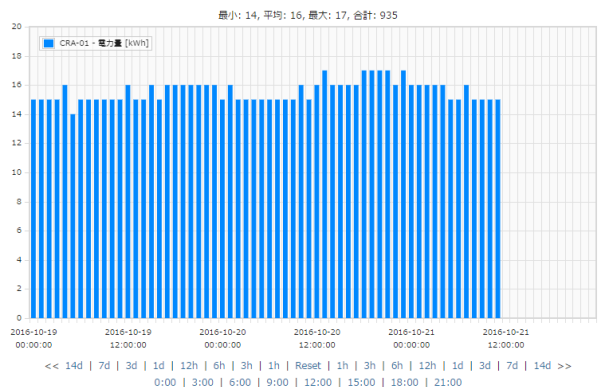
拡張プラグインはスタンダードライセンスで利用することができます

グラフ、レポートで表示するZabbixアイテムの設定はプリセットすることができます

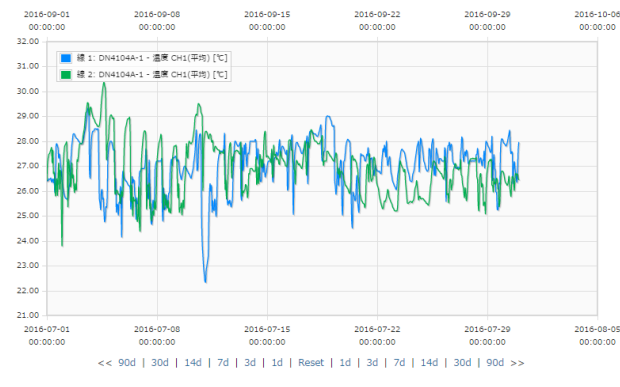
STD



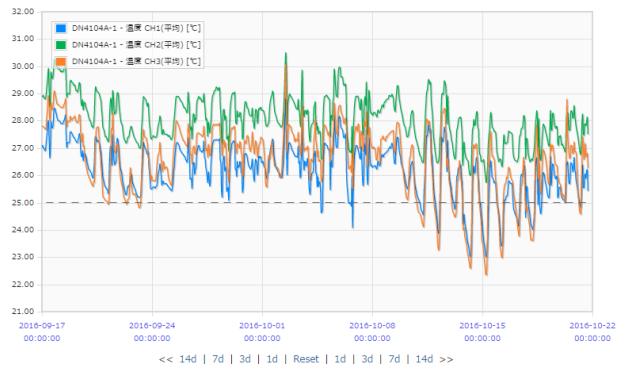
トレンドグラフ



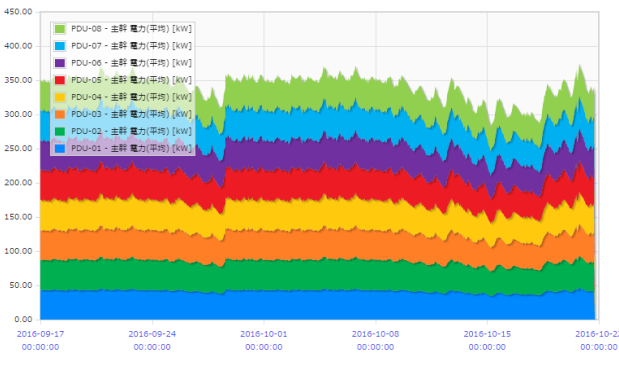
棒グラフ(差分指定の場合)



同一アイテムの比較(異なる期間)



複数アイテムの折れ線グラフ



複数アイテムの積み上げグラフ

日付	CRA-01 電力量 (差分) [kWh]	CRA-02 電力量 (差分) [kWh]	CRA-03 電力量 (差分) [kWh]	CRA-04 電力量 (差分) [kWh]	合計
最小	280	331	331	280	1,222
平均	361	422	422	361	1,566
最大	387	454	455	387	1,683
合計	7,217	8,442	8,439	7,216	31,314
2016-10-01	381	445	445	381	1,652
2016-10-02	380	446	446	380	1,652
2016-10-03	383	448	447	383	1,661
2016-10-04	384	452	452	385	1,673
2016-10-05	387	453	453	386	1,679
2016-10-06	387	454	455	387	1,683
2016-10-07	381	448	447	382	1,658
2016-10-08	381	446	446	380	1,653
2016-10-09	377	443	444	377	1,641
2016-10-10	366	429	428	366	1,589
2016-10-11	355	415	415	356	1,541
2016-10-12	361	422	421	359	1,563

レポート(CSVファイル出力対応)

拡張プラグインはスタンダードライセンスで利用することができます

拡張プラグイン atr_events

STD

未確認のイベント

6件のイベントを表示しました, 未確認のイベントが6件あります

日時	深刻度	イベント ホスト
2016-11-02(水) 16:46:34 <small>NEW</small>	⚠️⚠️ 重度の障害	重故障発生 CRA-01
2016-11-02(水) 16:38:00 <small>NEW</small>	ℹ️ 情報	coldStart on FRONT-01 FRONT-01
2016-11-01(火) 10:49:35	⚠️ 警告	バッテリー運転 UPS#4
2016-11-01(火) 10:49:35	⚠️ 警告	バッテリー運転 UPS#3
2016-11-01(火) 10:49:35	⚠️ 警告	バッテリー UPS#2

Advanced Trap Receiverのイベントデータを参照し、SNMPトラップイベントの表示機能を追加します

SNMPエージェント（ホスト）とマシン、ファシリティアイテムを連携させることができます

未確認のイベントが存在する場合は、メニュー上部に未確認の件数が表示されます

ロケーション > トップ



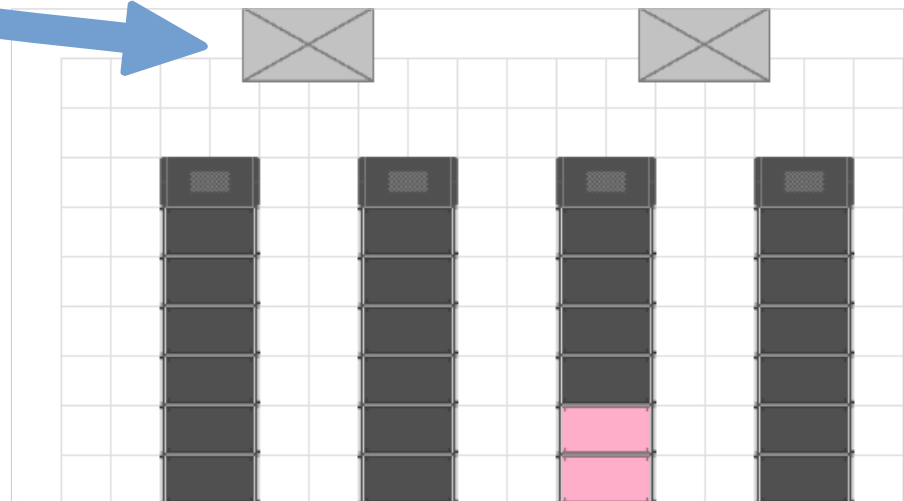


未確認(5)
レイアウト
登録モード

サイトツリー

- 東京データセンター
 - マシンルーム(3F)
 - マシンルーム(5F)
 - マシンルーム(7F)

未確認のイベント件数表示



画面表示の際、エージェントと連携したアイテムが点減します (3秒間)

拡張プラグインはスタンダードライセンスで利用することができます

拡張プラグイン dashboard_alarm_device

ネットワーク対応警告灯のステータス（点灯とブザーの状態）をリスト表示します
 リモートからクリア（消灯とブザー停止）することができます
 複数サイト、複数台のステータスをまとめて確認することができます

東京データセンター							
マシンルーム(3F)	赤 (システム警告)	黄 (システム注意)	青 (UPS/PDU)	緑 (CRAC)	白 (温度)	ブザー —	クリア テスト
マシンルーム(5F)	赤 (システム警告)	黄 (システム注意)	青 (UPS/PDU)	緑 (CRAC)	白 (温度)	ブザー ♪♪♪	クリア テスト
マシンルーム(7F)	赤 (システム警告)	黄 (システム注意)	青 (UPS/PDU)	緑 (CRAC)	白 (温度)	ブザー —	クリア テスト
電気室	赤 (電気)	黄 (空調)	緑 (温度)			ブザー —	クリア テスト
大阪データセンター							
マシンルーム(11F)	赤 (システム警告)	黄 (システム注意)	青 (UPS/PDU)	緑 (CRAH)	白 (温度)	ブザー ♪♪	クリア テスト
マシンルーム(12F)	赤 (システム警告)	黄 (システム注意)	青 (UPS/PDU)	緑 (CRAH)	白 (温度)	ブザー —	クリア テスト
電気室	赤 (電気)	黄 (空調)	緑 (温度)			ブザー —	クリア テスト
沖縄データセンター							
沖縄データセンター	赤 (システム)	黄 (電気)	青 (空調)			ブザー —	クリア テスト

警報装置が設置されている
 サイト(拠点)等のグループに
 分けて表示することができます
 (最大16グループ)

クリアやテストを実行できる
 ユーザグループを設定するこ
 とができます



ステータスの取得、およびクリア/テストはSNMPプロトコルを利用します

拡張プラグインはスタンダードライセンスで利用することができます

対応警報装置：
 株式会社アイエスエイ 警子ちゃん
 4G、3Gシリーズ(USBモデルを除く)

動作環境(弊社動作確認済み)

● サーバOS

- CentOS(x86-64) Version 6、7
- Debian(amd64) Version 7(wheezy)、8(jessie)
- RHEL(x86-64) Version 7
- Ubuntu(amd64) Version 12.04 LTS(Precise)、14.04 LTS(Trusty)

● サービス、およびアプリケーション

- Apache Version 2.2、2.4
- MySQL Version 5.1 以上
- MariaDB Version 5.5 以上
- PHP Version 5.3、5.4、5.5
- ionCube Loader Version 5.0 以上
- Zabbix Version 2.0、2.2、2.4、3.0 (データベースはMySQL、またはMariaDBに対応)
- Advanced Trap Receiver Version 17.2 以上

● クライアントWEBブラウザ

- Firefox Version 53 以上
- Google Chrome Version 57 以上
- Internet Explorer Version 11
- Microsoft Edge Version 38 以上
- Opera Version 43 以上
- Safari(macOS) Version 9 以上
- Safari(iOS) Version 9 以上 *QXGA(2048 x 1536)以上

● 言語サポート

- 日本語(ja), 英語(en-US)



クライアントWEBブラウザに
Flash Player、Java、Silverlightなどの
プラグインのインストールは不要です

(補足) 上記以外の動作環境、仮想環境等でのご利用を希望される場合は別途お問い合わせください