



# SMART-View — 主な仕様

## ハードウェア(NAS)仕様

CPU	Intel Celeron J4005 Processor
Memory	DDR4-2400 SO-DIMM 8GB
ネットワーク	10/100/1000BASE-T
USB	USB3.0 × 4ポート
ストレージ	SATA3.0規格 SSD 500GB
動作環境条件	温度:-10℃~70℃ 湿度:20%~80%(結露なきこと)
電源	AC100 ~ 240V (DC19V 3.42A)
外形サイズ	W115 x H111 x D51mm
重さ	約600g

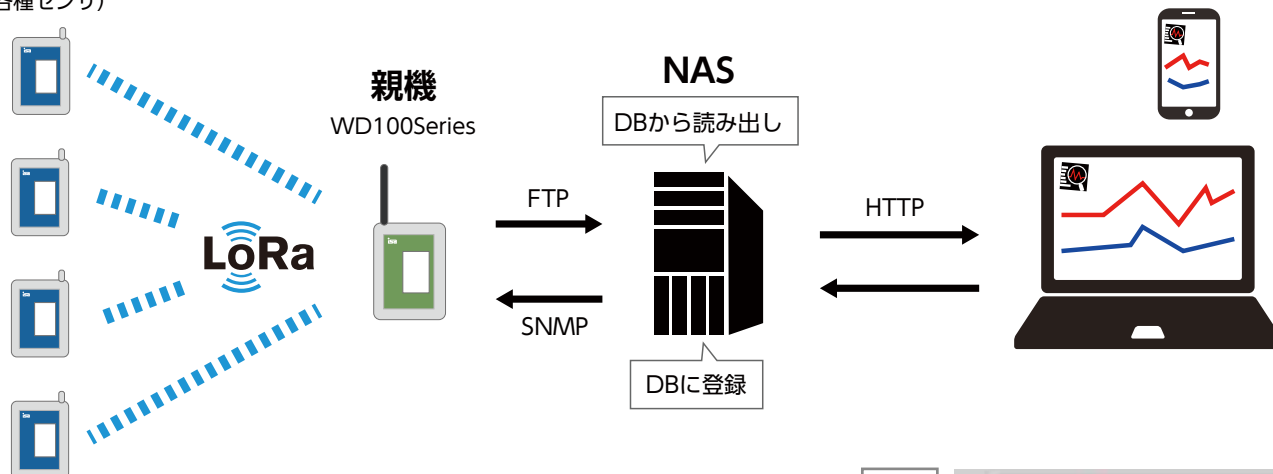
## ソフトウェア機能

チャート数	2チャート
最大グラフ数	10グラフ/チャート
サンプル数	950 ~ 1499 サンプル/グラフ
X軸	時間
X軸スケール切替	分 / 時 / 日
Y軸スケール	自動 / 手動設定
Y軸ステップ量	手動設定
チャートCSV出力	有り
リアルタイム更新	有り(10分毎)
チャート期間指定方法	日 / 週 / 月 / ユーザー指定日
WD100サーバ接続数	最大 4

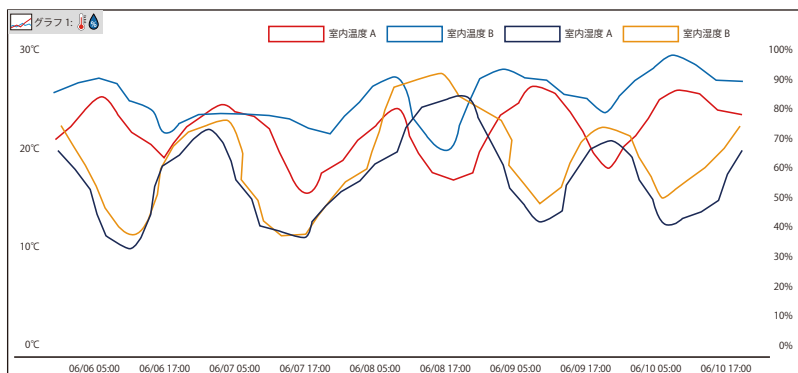
## 使用事例図

### 子機

(各種センサ)



## グラフ表示例



## ソフトウェア画面例



※ OS名、メーカー名、機種名等は一般に各メーカーの登録商標です。※ 外観、仕様、価格等は予告なく変更する場合があります。



安全に関するご注意

ご使用前に取扱説明書(マニュアル等)をよくお読みの上、正しくお使いください。



● 開発・製造元



株式会社 アイエスエイ

〒160-0022 東京都新宿区新宿 6-24-16 新宿6丁目ビル

TEL 03-3208-1563

FAX 03-3208-1335

URL www.isa-j.co.jp

MAIL info@isa-j.co.jp

● 販売・お問い合わせ先