



【換気促進×三密回避】～「ももことあやか」WD100シリーズ～ 室内環境 (CO2濃度+温湿度)モニタリングセット

各教室に計測センサ（子機）を設置、職員室や管理室の親機が計測データを収集します。CO2濃度と温湿度データを一括監視できるので、室内環境の改善対策をすぐに始められます。三密回避や学習環境に適した閾値を設定すれば、的確な換気のタイミングが分かります！



キャンペーン期間：2021年1月1日(金)～2021年3月31日(水)

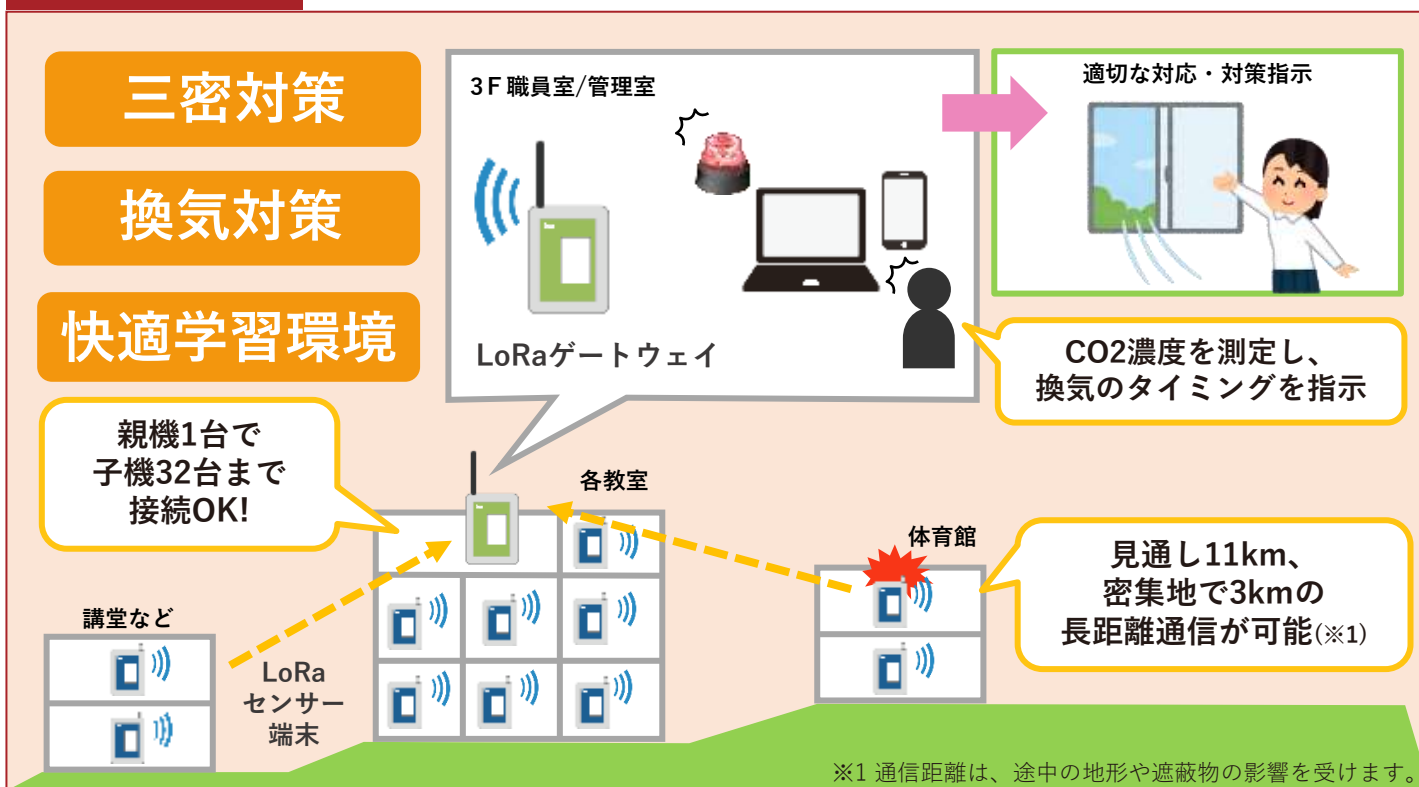
キャンペーン特典：通信試験を含む現場調査を無料で承ります！

機器セット構成：子機（5台/10台/32台）+ 親機（1台）

ももことあやか
WD100/WD120シリーズ
LoRa
Environmental Monitoring

ISAは教育現場の快適な学習環境づくりを応援します

ご利用イメージ



教育施設の換気基準

CO2濃度
1500ppm以下
が望ましい

28℃以下
17℃以上
が望ましい

CO2濃度、温度湿度環境が悪化すると



※文部科学省「学校環境衛生基準」平成30年4月2日通知より抜粋

長距離無線通信LPWA使用で配線工事不要。即測定OK！

機器設置、計測開始



親機1台で一括管理
(最大32カ所)



閾値超えを
アラート



換気対応
即時可能！

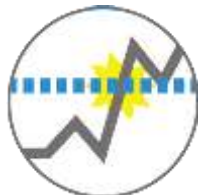
サービスの機能と特長



一元管理



メンテナンス不要/10年バッテリー



閾値設定



簡単設置



長距離通信

パッケージの商品紹介

データ収集通信制御サーバ（親機）

WD100-N32

(LTEなし/LAN対応)

WD100-S32 ※1

(LTEあり/LAN対応)

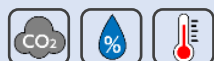


- LoRa方式無線通信規格
- 最大32台の子機に対応
- 見通し約11km、密集地で約3kmまで通信可
(通信距離は途中の地形や遮蔽物の影響を受けます)
- データ収集間隔はユニット個別に設定可能
- 個別に閾値判定、メール・SNMPトラップ等の通知機能
- LTE (S32のみ※1) またはLAN経由でデータ送信

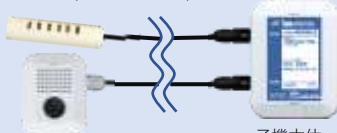
※1 通信キャリアと別途契約が必要
寸法：W130×H175×D45 mm (アンテナ、突起部除く)

温湿度/CO2計測ユニット（子機（センサ付属））

WD100-THC



温湿度センサ(ケーブル長2m)



子機本体

CO2センサ(ケーブル長2m)

【子機本体】

- 温湿度 各1チャンネル、CO2濃度 1チャンネル
- 温湿度センサ×1付き、CO2センサ×1付き
- 防水対応 (IP67)
- 10年バッテリー内蔵
- センサはユニットに配線済み

寸法：W90 x H130 x D40 mm (突起部、センサ除く)

【センサ寸法】

- ・温湿度センサ(ケーブル長2m) L60×18Φ mm
- ・CO2センサ(ケーブル長2m) W60×H80×D30 mm

購入方法

希望数量（子機台数と親機）を組み合わせでご注文ください

子機型番

子機台数

WD100-THC

5台/10台/32台



親機型番

WD100-N32(LTEなし)

WD100-S32(LTEあり)

各販売代理店または弊社直販にてご購入が可能です。詳細お気軽にお問合せください。

※子機は、5/10/32台いずれかの数量を組み合わせでご希望台数をご注文ください。

【キャンペーン】室内環境モニタリングセット

<https://isa-j.co.jp/momoaya/topic/monitoring/>



環境計測・遠隔監視のアイエスエイ

ももことあやか

検索