

近代農業向け 無線方式環境計測・機器制御システム

Green Watcher



「ももことあやか」 WD-100シリーズ

「伯耆のきのこ」

- 今までは温湿度計で1時間ごとに「人の目」でチェックしていたために、異常などの見落としがあった。
- きのこ栽培に必要なハウス内のCO₂濃度を測ることができていなかった。
- 夜間の管理ができていなかった。



データ収集管理制御



「ももことあやか」
WD-100シリーズ

- 温度・湿度・CO₂濃度の一括管理が可能になった。
- データの蓄積により、振り返りをできるようになった。
- 夜間でも状態異常に対応できるようになった。

Green Watcher

スマホ画面イメージ▶



▼PC画面イメージ

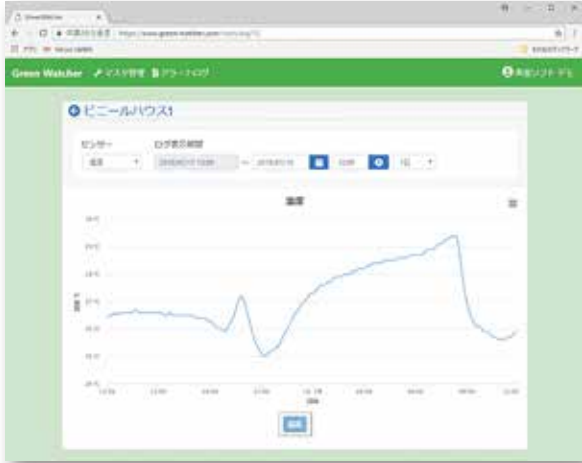


Green Watcher

アイエスエイ社製品の「ももことあやか」で取得した温度や湿度のデータを可視化するためのアプリケーションです。

Green Watcher概要

- 遠隔地の情報を一括管理することが可能
- マルチデバイスで監視可能
- メールアラート機能搭載



▲メイン画面

センサーで取得した最新のデータを表示します。
複数のセンサーがあれば、それらも全て表示します。

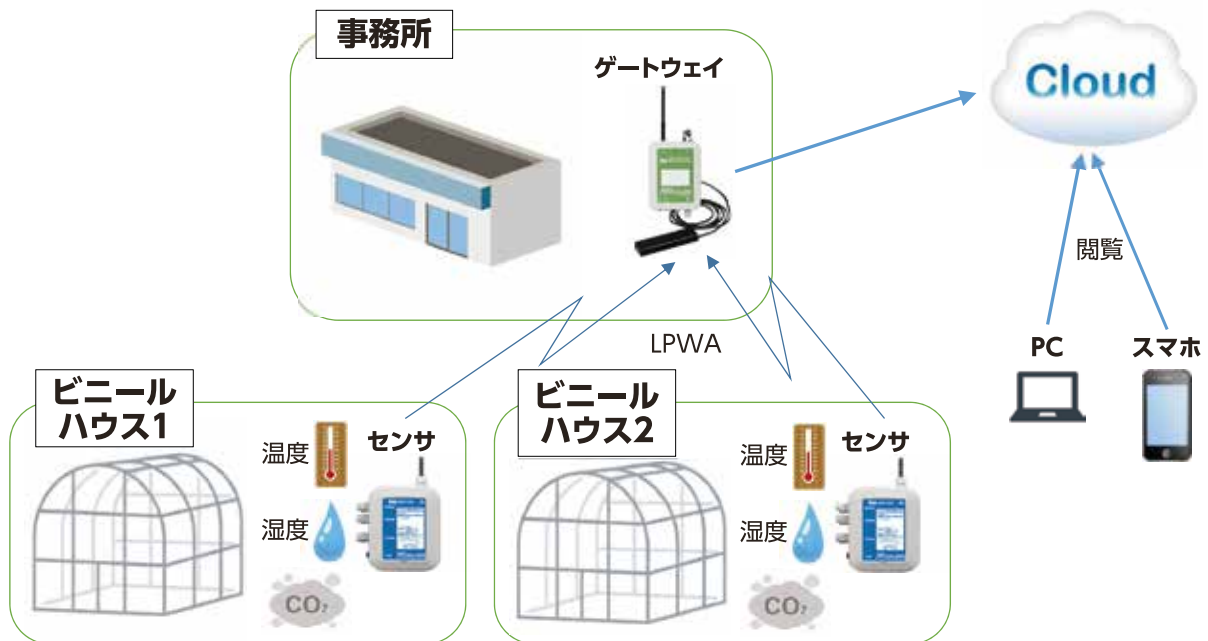
◀ログ画面

メイン画面から選択したセンサーのログを表示します。
センサー種類や日時などを選択することで、表示の切り替えが可能です。

導入効果

- 温湿度のデータを可視化することにより、複数個所のデータの一括管理が可能
- データが正常の範囲外になった際に即座にメールで警告を受け取れるため、設備異常や状況変化に対する迅速な対応が可能

温湿度・CO₂監視システム



導入効果

- 温湿度のデータを可視化することにより、複数個所のデータの一括管理が可能となる。
- アラートを設定することで、データが正常の範囲外になった際に即座にメールで警告を受け取れるため、設備異常や状況変化に対する迅速な対応が可能となる。
- 次のセンサーに対応。温度、湿度、CO₂、照度、地熱、土壌水分。

本システムは、アイエスエイ社製品の「ももことあやか」で取得した温度や湿度のデータを可視化しリアルタイムで監視するためのシステムです。遠隔地の情報を一括管理することが可能です。マルチデバイスでいつでもどこでもデータの監視が可能です。アラート機能により異常を検知した際の異常検知場所の特定が容易にできるため、異常に対する迅速な対応が可能となります。